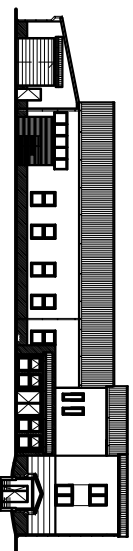


Instalacje odgromową wykonać zgodnie z PN-EN 62305

Zwody poziome wykonać z drutu DFeZn φ 8 i montować na uchwytach dostosowanych do rodzaju podłoża. Na kominach wykonać zwody pionowe z drutu DFeZn φ 8 mm o kącie ochrony 45st. Do przewodów odprowadzających łączyc metalowe iymny dachowe oraz wszystkie elementy metalowe znajdujące się na dachu. Przewody odprowadzające wykonać z drutu DFeZn f 8 mm i układać w rurkach elektonistalacyjnych p/t. Złącza kontrolne instalować na wysokości 1,4 m od ziemi na ścianie w puszkach do złącza odgromowego w warstwie ocieplającej p/t. Przewody odprowadzające połączyć z uziołmem otokowym poprzez złącza kontrolne. Przewody uziemiające wykonać z bednarki ocynkowanej 25 x 4 mm i połączyć z uziołmem otokowym. Przewody uziemiające chronić przed uszkodzeniami mechanicznymi do wysokości 1,4 m nad ziemią i do głębokości 20 cm w ziemi.

Uziom otokowy wykonać bednarką ocynkowaną FeZn 25x4 mm i układać w ziemi na głębokości min. 0,6 m w odległości min. 1,0 m (1,5 m w pobliżu wejść do budynku) od fundamentów budynku. Z uziomu wyprowadzić przewody uziemiające do głównej szyny wyrównawczej GSW i złącze kontrolnych instalacji odgromowej. Rezystancja uziomu otokowego nie powinna przekraczać 10 Ω. Wszystkie połączenia w ziemi wykonać metodą spawania na długości minimum 10 cm z zabezpieczeniem miejsc spawu antykorozyjnie. Wszystkie połączenia należy wykonać w sposób trwały i zabezpieczyć przed korozją.

ZK - złącze kontrolne



asp

Załącznik 10 - rysunek 10.1 - Uziom i przewody odgromowe.

Rysunek 10.1 - Uziom i przewody odgromowe.

uzupelniany lub zastępowany kornikowek, bez pismenij zgoody kmy aspl.

NAZWA I ADRES OBIEKTU	ROZBUDOWA BUDYNKU PEŁNĄCEGO FUNKCJONALNOŚĆ Z PRZEBUDOWĄ ORAZ ADAPTACJĄ POMIESZCZENIA NA ŚWIETLICĘ WIEJSKĄ Z ZAPLECZEM	WILCZA WOLA DZ. NR 5564/16, 5564/17
INWESTOR	GINIA DZIKOWIEC UL. DWORSKA 82 36-122 DZIKOWIEC	
TEMAT	Instalacja odgromowa - rzut dachu	
PROJEKTANT	GRZEGORZ KOPEC E-75/01 upr. w spec. instal. elektr.	
SPRAWDZAJĄCY	Janusz PIENCZEWSKI E-98/02 upr. w spec. instal. elektr.	
OPRACOWIAŁ		
SKALA	DATA	NR RYS.
1:100	12.2015	E-10
BRANŻA		Elekt.
autorskie studio projektowo-inwestycyjne		
ul.Biernackiego 13a/39 39-500 MIELEC	tel.(017) 788 46 46	
e-mail:asp@aspl.com.pl	w w w . a s p i . c o m . p l	